

Jak připravit Dry Wipes

Produkty



Dry Wipe



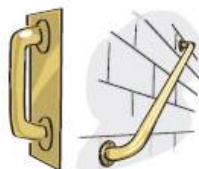
Dry Wipes náplň



Vysoce infekční oblasti



Omyvatelné povrchy



Často dotýkané povrchy



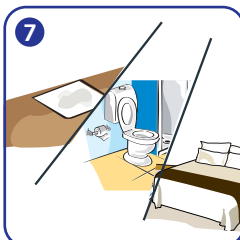
1

Vemte si kbelík Dry Wipes a připravte si požadovaný čisticí nebo dezinfekční roztok. Potřebné množství roztoku k naplnění kbelíku je 1,5 litru. Seznamte se s bezpečnostními doporučeními v příslušném bezpečnostním listu použitého produktu.



4

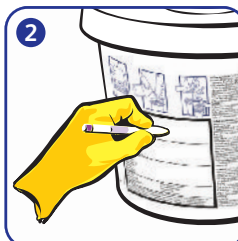
Vytáhněte první utěrku ze středu role a protáhněte ji středním otvorem víka.



7

Vyměňte si utěrku když:

- už nevlhčí povrch
- je viditelně zašpiněná
- přesouváte se na jinou čištěnou oblast např. z pokoje do koupelny, na nový pokoj apod.



2

Vyplňte štítek všemi informacemi o použitém produktu.
Poznámka: tento štítek nenahrazuje bezpečnostní list výrobce nebo dodavatele.



5

Nasadte víko zpět a zatlačení směrem dolů jej připevněte na kbelík. Vytáhněte utěrku.



8

Utěrky zlikvidujte dle schváleného doporučení. **NESPLACHUJTE JE DO ZÁCHODU.**



3

Otevřete víko kbelíku. Pokud je kbelík prázdný, vložte novou náplň. Pomalu nalijte 1,5 litru vybraného roztoku po horní část role.



6

Pomocí utěrek Dry Wipes můžete čistit a/nebo dezinfikovat tvrdé neporézní povrchy. Ujistěte se, že utěrka je dostatečně vlhčená. Další informace jako návod k použití, bezpečnostní varování a kontaktní doba viz originální etiketa a bezpečnostní list použitého produktu.



9

Vždy zavřete středové víko kbelíku, aby nedocházelo k vysychání utěrek.

