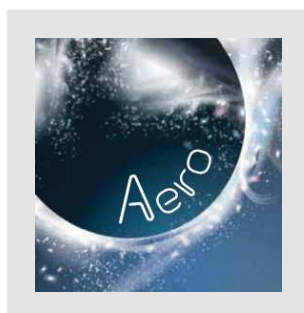


Aero Diffusion Technology®



AERO TECHNOLOGY EVOSCENT®

Aero Diffusion Technology® je systém kontroly zápachu a současné rozptýlení parfému ve velkých a vysoce frekventovaných prostředích. Aero Diffusion Technology® představuje skutečný průlom v používání tekutého deo parfému k ošetření vzduchu, včetně sanace zápachu, aromatizace interiérů, hygieny toalet a aromaterapie.

Aero Diffusion Technology® je nová a inovativní technologie, která dokáže přeměnit tekutou vůni na bázi esenciálních olejů do extrémně malých mikro-kapiček o velikosti 1.000 nanometrů (1 μ jeden mikron). Co je jedinečné na AERO technologii je neobyčejně malý průměr kapiček a jejich rovnoměrnost. Tento unikátní patentovaný systém Aero Diffusion Technology® vytváří mikro- kapičky lehčí než vzduch a umožní tak rychlé a důkladné rozptýlení vůně do prostředí. Pokud mikro-kapička nemá standardní formu, je automaticky vrácena zpět do kapalné formy v nádobě: tímto způsobem je možné šířit parfém o průměru cca 1 μ . Jedná se o proces zvaný cold-air diffusion.

Aroma difuzér EvoScent z řady Aero Diffusion Technology® představuje menší, tišší a ekologičtější technologii. Jedná se o unikátní ekologický difuzér na trhu. Je vyroben z recyklovaného plastu a je k dispozici v různých barvách. Vhodný k aromatizace interiérů do 250m² v závislosti na odvětrávání, vybrané vůni.

- Šetrný k životnímu prostředí (vyroben z rPlastu)
- Tichý

- Jednoduchá instalace
- Kompaktní
- Minimalistický
- Plně programovatelný
- Spotřeba vůně až 90 dní
- Refill 175ml



INSTALAČNÍ PLÁN – AERO DIFFUSION TECHNOLOGY

A - ZÁKLADNÍ PRAVIDLA PRO MANIPULACI / INSTALACI AROMA DIFUZÉRU

Při kontrole před instalací a při každé práci s aroma difuzérem řady AERO postupujte následovně:

1 - Při technické prohlídce vždy vyhodnoťte existenci dostatečného prostoru pro účinnou a efektivní aromatizaci.

2 - V případě instalace aroma difuzéru EvoScent na zeď, ještě před vrtáním otvorů, je třeba se ujistit, že prostor k instalaci je zvolený správně tzn. 1m od stropu a minimálně 2m od podlahy. Prostor okolo aroma difuzéru musí být volný a nesmí být překrýván závěsy či jinými překážkami, které mohou ovlivnit difuzi.

3 - Předem zkontrolujte přítomnost elektrické zásuvky v blízkosti (do 2 metrů, jinak bude potřeba prodlužovací kabel).

4 - Aroma difuzér musí být vždy držen ve svislé poloze mimo podlahu.

5 - Nezakrývejte aroma difuzér závěsy nebo jinými zábranami, které by mohly ohrozit správné rozptýlení parfému; neumísťujte jej do prostor s průvanem nebo do bezprostřední blízkosti sacích potrubí klimatizačního / ventilačního systému. Aroma difuzér musí být umístěn v takové poloze, aby ponechal dostatečný prostor kolem místa difuze, a to jak pro účinnou mikro difuzi vůně, tak pro bezpečnost uživatelů/obsluhy, aby nikdy nedocházelo k nasycení akumulací výparů příliš plných parfému nebo k dávkování tam, kde je přímý průchod lidí.

6 - Výměnu náplně vždy provádějte při vypnutém aroma difuzéru tzn. ve stavu OFF (vytáhněte z el. zapojení).

7 - Při přepravě nebo manipulaci s aroma difuzérem nezapomeňte vždy vyjmout náplň a uzavřít ji dodanými uzávěry, aby se zabránilo náhodnému rozlití. V případě přesunu na krátké vzdálenosti udržujte aroma difuzér ve svislé poloze a zablokujte výstupní trubici páry lepicí páskou.

8 – Aroma difuzér vždy zavírejte pomocí dodaného klíče BEZ NÁSILÍ.

B – OVĚŘENÍ SPRÁVNÉ FUNKCE AROMA DIFUZÉRU

Otočením klíče na pravé straně aroma difuzéru se otevřou jeho dvířka. V případě potíží s otevíráním, před otočením klíče, držte víko pevně stlačené, aby se usnadnilo otevírání.

Vlevo od displeje je část pro vložení náplně 175ml, kde můžete vidět jak hadičku pumpovacího systému difuzéru (VSTUP VZDUCHU PRO MIKRODIFUZI), tak otvor pro rozptýlení parfému v interiéru.



Následně zkontrolujte, zda je displej zapnutý. Pokud se na elektronickém displeji, umístěném na pravé straně aroma difuzéru, objeví znázornění viz výše, difuzér aktivní a plně funkční.

„OFF“ znamená, že baterie, která zajišťuje uložení programů funguje správně a systém je aktivní a dokáže si zapamatovat zvolený program i v případě výpadku elektřiny (garantováno až po dobu 6 měsíců).

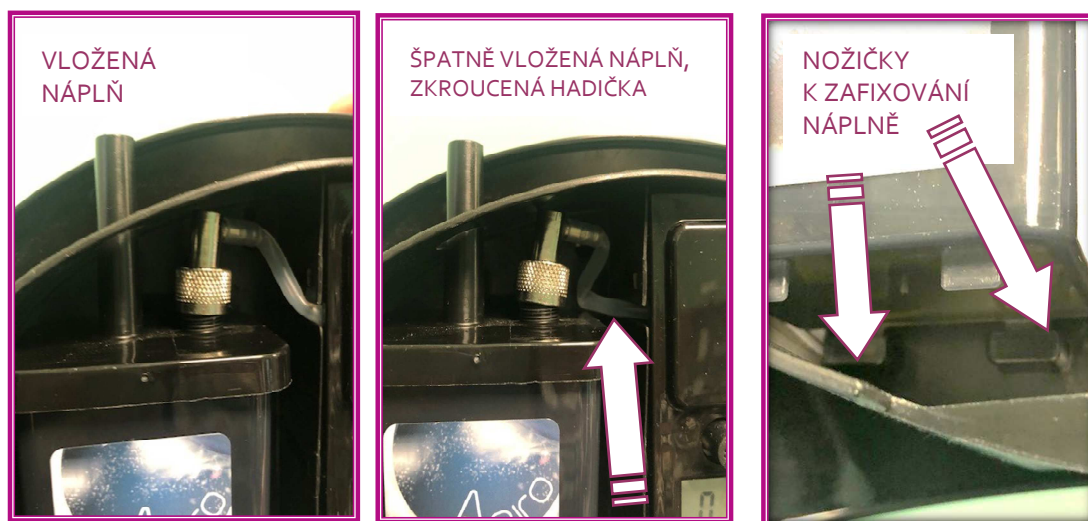
C – INSTALACE/VÝMĚNA NÁPLNĚ

Uvedení do provozu každého aroma difuzéru a instalace/výměna náplně z kolekce AERO® je velmi jednoduchá. Uzávěr náplně má tzv. pevné černé víko, kvůli bezpečnosti. Patentovaný systém náplně obsahuje dvě plastové části přítomné na každé náplni. Menší plastový otvor ohraničený černou gumičkou se napojí na průhlednou hadičku, která umožňuje přívod vzduchu a zajišťuje přeměnu parfému do mikro kapiček. Druhá plastová část se protáhne horním otvorem vnitřní části aroma difuzéru (ve středu nahoře, v levé části aroma difuzéru), který zajišťuje vývod parfému do ovzduší.



Před instalací náplně do aroma difuzérů: povolte bezpečnostní vršky umístěné na každé náplni (lahvi). Vršky na náplních mají zabránit úniku parfému během přepravy.

Pozor: jako první je nutné našroubovat část s průhlednou hadičkou (vstup vzduchu).



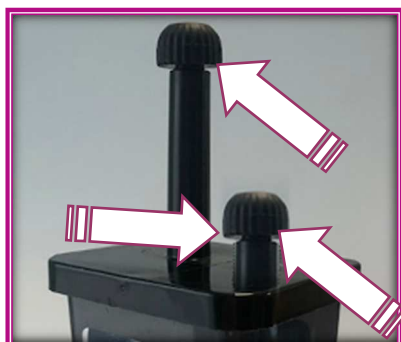
Potom umístěte náplň/láhev do vnitřní části aroma difuzéru a našroubujte kovový otvor na vnitřní fixní část. Manipulujte s náplní opatrně tak, aby jste zabránili případnému úniku tekutého parfému.

Dbejte na to, aby byla náplň do aroma difuzéru dobře zašroubována. V případě, že náplň nebude dobře utáhnutá, mohlo by dojít k úniku parfému během difuze.

Upozornění! Před prvním použitím náplně AERO® je nutné odšroubovat z horních dvou otvorů černá víčka a odstranit pod nimi ještě bezpečnostní gumové zátky, které slouží k ochraně vůně před vylitím a nachází se pod plastovými vršky. U náplni EvoScent je pod bezpečnostním vrškem pouze 1 gumová zátká (na menším otvoru náplně). Celkem tedy před instalací je potřeba odstranit z náplně 3 vršky.

Pokud náplň AERO® nebudete používat, je nutné ji před skladováním pečlivě uzavřít včetně gumových zátek tak, aby nedošlo k vyprcháání jejího složení.

Manipulaci s náplní a její výměnu provádějte vždy v režimu OFF (bez el. připojení).



Poznámka: stisknutím tlačítka „PR“ během aktivní difuze, se difuze přeruší a aroma difuzér se dočasně umístí do programu „OFF“ (NEAKTIVNÍ/VÝMĚNA NÁPLNĚ). Na pravé straně displeje se zobrazí nápis „AUTO“, který znamená, že programování je stále aktivní, ale došlo k přerušení/zastavení.

NASTAVENÍ AROMA DIFUZÉRU



KROK Č.1

Stiskněte tlačítko „CLOCK“ dokud se v levé spodní části displeje neobjeví nápis „CLOCK“. Hodiny (HOURS) začnou blikat a pomocí tlačítka „+“ si můžete HODINY upravit. Pro potvrzení stiskněte tlačítko „ENTER/TEST“. Viz obrázek.

KROK Č.2

Po nastavení HODIN, můžete přejít na nastavení MINUT, opět pomocí tlačítka „+“ si je můžete upravit. Po-té MINUTY potvrďte tlačítkem „ENTER/TEST“ a dostanete se k dalšímu kroku.



Dále se na displeji zobrazí DNY v týdnu.

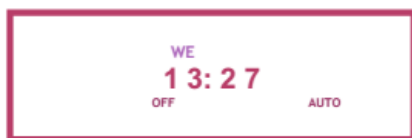
KROK Č.3

Po potvrzení minut tlačítkem „ENTER/TEST“ se na displeji zobrazí seznam DNŮ. Přesný DEN si můžete opět nastavit pomocí tlačítka „+“. Pro potvrzení a přejítí k dalšímu kroku stiskněte tlačítko „SET“.



KROK Č.4

Na konci programování se na displeji zobrazí správný čas s přesným dnem a ve spodní části vlevo se zobrazí nápis „OFF“, který uvádí, že aroma difuzér je tzv. STAND BY. Nápis vpravo dole „AUTO“ znamená, že aroma difuzér čeká na programování.



NASTAVENÍ 1 ZE 49 PROGRAMŮ / STANDARDNÍ FUNKCE: 7 dní v týdnu, 24/24h

KROK Č.1

Stiskněte a podržte alespoň na 3 sekundy tlačítko „24/7“, dokud se v levé dolní části displeje neobjeví nápis „24/7“ a v pravé horní části displeje „00“, které začnou blikat.

Pomocí tlačítka „+“ si můžeme zvolit vybraný program (pokud například chceme program č. 01, stiskneme tlačítko „+“ jen jednou). V pravém horním rohu zvolený program i nadále bliká, zatímco níže se centrum programování změní z polohy „OFF“, na polohu „ON“.



Např. S programem č.1 bude aroma difuzér fungovat 24/24h, 7 dní týdně. Tento program dávkuje vůni nepřetržitě po dobu 24 sekund s automatickou 5 minutou pauzou. S tímto nastavením bude spotřeba 175ml náplně cca 5 měsíců.

KROK Č.2

Stisknutím tlačítka „SET“, bude programu č. 1 aktivní a na displeji se z „OFF“ (NEAKTIVNÍ), stane „ON“ (AKTIVNÍ).



Pro obnovení programu, např. dříve zvoleného programu č. 01, stačí stisknout krátce tlačítko „24/7“.



Program „00“ je program STAND BY, při němž nedochází k difuzi parfému.

Důležité: výměnu náplně či jiné podobné změny provádějte, když je aroma difuzér vypnutý/neaktivní, tzn. stisknutím tlačítka PR (viz postup popsany výše).

PROGRAMY EVOSCENT (přednastavené 0-49)	AKTIVNÍ DIFUZE AROMA DIFUZÉRU (interval difuze v hod. / min / sekundách)	PŘEDNASTAVENÁ PRAVIDELNÁ PAUZA (aroma difuzér se zastaví na 5 min mezi jednotlivými difuzemi přednastavených programů 1 ž 49)	SPOTŘEBA (ML / DEN), 12 HODIN DENNĚ	ODHADOVANÁ SPOTŘEBA* náplně 175 ml (ve dnech) – v 12h difuzi / časovém horizontu
1	24 s	5 min. STOP mezi aktivní difuzí (300 sekund)	1.02	172
2	29 s		1.22	144
3	34 s		1.40	125
4	40 s		1.62	108
5	45 s		1.80	97
6	52 s		2.04	86
7	60 s		2.30	76
8	1 min. 8 s		2.55	69
9	1 min. 16 s		2.79	63
10	1 min. 24 s		3.02	58
11	1 min. 34 s		3.29	53
12	1 min. 44 s		3.55	49
13	1 min. 54 s		3.80	46
14	2 min. 4 s		4.04	43
15	2 min. 14 s		4.26	41
16	2 min. 29 s		4.58	38
17	2 min. 44 s		4.88	36
18	3 min.		5.16	34
19	3 min. 14 s		5.42	32
20	3 min. 29 s		5.67	31
21	3 min. 49 s		5.97	29
22	4 min. 9 s		6.26	28
23	4 min. 29 s		6.52	27
24	4 min. 49 s		6.77	26
25	5 min. 9 s		7.00	25
26	5 min. 39 s		7.32	24
27	6 min. 9 s		7.61	23
28	6 min. 39 s		7.88	22
29	7 min. 9 s		8.12	22
30	7 min. 39 s.		8.35	21
31	8 min. 24 s		8.65	20
32	9 min 9 s		8.92	20
33	10 min.		9.17	19

34	10 min. 39 s	5 min. STOP mezi aktivní difuzí (300 sekund)	9.39	19
35	11 min. 24 s		9.59	18
36	13 min. 4 s		9.98	18
37	14 min. 44 s		10.30	17
38	16 min. 24 s		10.58	17
39	16 min. 44 s		10.63	16
40	18 min. 24 s		10.85	16
41	21 min. 54 s		11.23	16
42	25 min. 24 s		11.53	15
43	28 min. 54 s		11.76	15
44	32 min. 24 s		11.96	15
45	35 min. 54 s		12.11	14
46	46 min.		12.45	14
47	56 min.		12.67	14
48	1 h 16 min.		12.95	14
49	1 h 36 min.	13.12	13	
50			VLASTNÍ PROGRAM	

1. VYTVOŘENÍ VLASTNÍHO PROGRAMU „24H/24H – 7 dní v týdnu“

tj. PROGRAM Č.50

Krok 1. Stiskněte a přidržte po dobu 3 sekund tlačítko „24/7“, dokud se neobjeví na displeji vlevo pod časovým znázorněním nápis „24/7“.



V pravém horním rohu se objeví blikající dvě nuly „00“. Stiskněte tlačítko „PR“ dokud se nezobrazí vedle dvou nul, blikající písmeno „W“, které označuje nastavení **vlastního programu difuze**.



Pomocí tlačítka **+** můžete zvolit počet minut dávkování aroma difuzéru v personalizovaném programu č.50, dle přání zákazníka. Např. pokud chceme, aby velkoplošný dávkovač dával vůni po dobu 20 minut, stiskněte tlačítko **+** tolikrát až se dostanete na číslo 20.



V pravém horním rohu program nadále bliká, zatímco v dolní rohu se programování změní z polohy „OFF“ (vypnuto / neaktivní) na „ON“ (připraveno k dávkování).

Krok 2. Stiskněte klávesu ENTER ↵ (kurzor se šipkou), vpravo dole začnou blikat dvě nuly „00“. Chcete-li zvolit dobu pro pauzu/stop během jednotlivým dávkováním, stiskněte tlačítko + a délku nastavte. Např. pokud chcete, aby bylo dávkování vůně přerušeno například po 10 minutách, stiskněte tlačítko + tolikrát až se dostanete na číslo 10.



Pomocí tlačítka „SET“, potvrďte nastavení svého vlastního programu: vpravo nahoře bude uveden interval dávkování („W“) a vpravo dole interval pauzy/stop („D“) mezi jednotlivými aktivními dávkami.

Pomocí tohoto jednoduchého vlastní program (program č. 50 v provozu 24/24h- 7/7), bude jednotka pracovat po dobu 24 z 24, 7 dní v týdnu. Stejně jako u všech vlastních programů nelze předvídat délku náplně.

2. Vytvoření vlastního programu s vlastním nastavením dnů

Krok č.1. Stiskněte a podržte tlačítko „PR“ dokud se na displeji zobrazí dny v týdnu. Pomocí tlačítka + , můžeme zvolit den, na který chceme nastavit vlastní dávkování. Například v případě, že kurzor je umístěn pod MO (pondělí), a chceme jej vybrat /označit stiskneme tlačítko + . Pomocí tlačítka ↵ , se budeme pohybovat mezi jednotlivými dny a pro jejich potvrzení stiskneme tlačítko + .



Krok č.2. V případě definovaných dnů, stiskněte tlačítko „SET“ pro aktivaci personalizovaného programu. Pod seznamem vybraných dnů se zobrazí nápis „ON1“. Nyní nastavíme hodinu a minutu pro první personalizované dávkování.



Pomocí tlačítka **+**, můžeme zvolit hodinu **začátku dávkování**, který zůstane stejný pro všechny zvolené dny v programování.

Pomocí tlačítka **↵** můžeme nastavit minutu začátku aktivního dávkování vůně, která bude totožná pro každý zvolený den.

Krok č.3. Po nastavení hodiny a minut, stiskněte tlačítko „SET“, kterým se přesunete do další fáze programování (tj. nastavení konce dávkování).

Pod časovým znázorněním v této fázi, se objeví nápis „OFF1“ který vyžaduje nastavení **konce dávkování** tzn. nastavení hodiny a minut ukončení aktivního dávkování vůně.



Pomocí tlačítka **+**, můžeme zvolit hodinu ukončení aktivního dávkování, které zůstane stejné pro všechny zvolené programy.

Pomocí tlačítka **↵** můžeme nastavit minutu konce aktivního dávkování vůně, která bude totožná pro každý zvolený den.

Krok č.4. Po nastavení hodiny a minut ukončení aktivního dávkování, stiskněte tlačítko „SET“ a na displeji se objeví dva nápisy, jeden na pravé straně („00“ číslo programu) a druhý v dolní části displeje („INT 1“).



Pomocí tlačítka **+** si můžete nastavit vlastní program dávkování vůně.

Krok č.5. Stisknutím tlačítka „SET“ se na displeji objeví dny v týdnu, které nebyly vybrány. Pomocí kurzoru **↵** zvolíme dny, kdy **nechceme**, aby byla vůně dávkována.




Krok č.6. Na displeji se zobrazují pouze dny v týdnu, které nebyly vybrány k aktivnímu dávkování vůně, ve spodní části na levé straně hodiny označují „00:00“ a nápis „ON1“.



Důležitá upozornění:

Poznámka č. 1. V případě nastavení rozdílného nastavení pro každý den týdnu, je nutné opakovat proces nastavení kroků 1 až 4.

Poznámka č. 2. V případě, že v kroku č. 4, ve kterém je naprogramován „Internal 1“, stiskněte místo tlačítka „SET“, současně po dobu 3 sekund  a „SET“ budete moc následně definovat druhý interval dávkování.

Poznámka č. 3. Chcete-li definovat vlastní program, ve kterém by měl být aroma difuzér některý den vypnutý „OFF“ např. neděle („SU“ v anglickém jazyce), můžete nastavit program „Internal 1“ jako „00“ pro určitý den.

DŮLEŽITÉ DOPLŇUJÍCÍ INFORMACE K MANUÁLŮM AERO DIFUZERŮ

S programem č. 50 (personalizovaný 24/7, s jednoduchým časovačem nastavení) přístroj může fungovat 24 hodin denně, 7 dní v týdnu. Vždy však podle individuálního nastavení minut dávkování a doby pauzy. S tímto programem MP srl nemůže předvídat a uvádět spotřebu náplně.

Minimální a maximální intervaly vlastního nastavení: z důvodů účinnosti a výkonu přístroje, minuty dávkování lze nastavit od 1 do 99 minut, pro nastavení STOP / nečinnost přístroje, je maximální doba nedávkování vůně 20 minut. Naše testy prokázaly, že během 20 minut STOP / nečinnosti přístroje, vůně nezaujme a má tendenci zaniknout, což vede k neúčinnosti ve své zásadní funkci tj. provoňování prostorů. Po nastavení vlastního programu, v případě elektrické poruchy napájení, je displej vždy aktivní a nastavené individuální programy zůstávají zachovány po aktivaci po dobu nejméně 6 měsíců.

„Technické informace“

Uzavřete přístroj vždy se speciálním klíčkem dodaným společně s přístrojem (zamknuté dvířka zabrání zbytečné a neoprávněné manipulaci tj. násilnému zacházení). V případě potíží s v uzavření nebo otevření přístroje, ještě před otočením klíčku, zatlačte na zamykající část, tak že izolační obal se zúží a umožní snadnější otevření dvířek.

„Bezpečnostní informace“

Manipulujte s přístrojem vždy v režimu OFF. Před manipulací s přístrojem či náplní, použijte vhodné ochranné rukavice (nitril) a dodržujte všechna opatření uvedená v manuálu.

„Informace o záruce“

Všechny OMNIA přístroje a AERO náplně jsou uvedené na trh v Itálii a spadají pod standardní záruku výrobce. Všechny výrobky jsou certifikovány a prodávány s pečeti výrobce. Všechny části obsahují originální spotřební materiál - náplně AERO s obsahem mikro-difuze stanové výrobcem. Všechny údaje týkající se záruky výrobků jsou obsaženy návodu k obsluze přístroje. Použití jiné náplně než AERO náplně s patentem na přístroje OMNIA sebou nese ztrátu standardní záruky výrobce. Použití takových materiálů je volbou uživatele, avšak v tomto případě MP srl nemá dále odpovědnost za záruku.

Pro více informací:

Mp srl | Denisa Belska | Business Development | denisa@mpcleaning.net

Tel. +420 724 759 469